



# VULCANIZAÇÃO

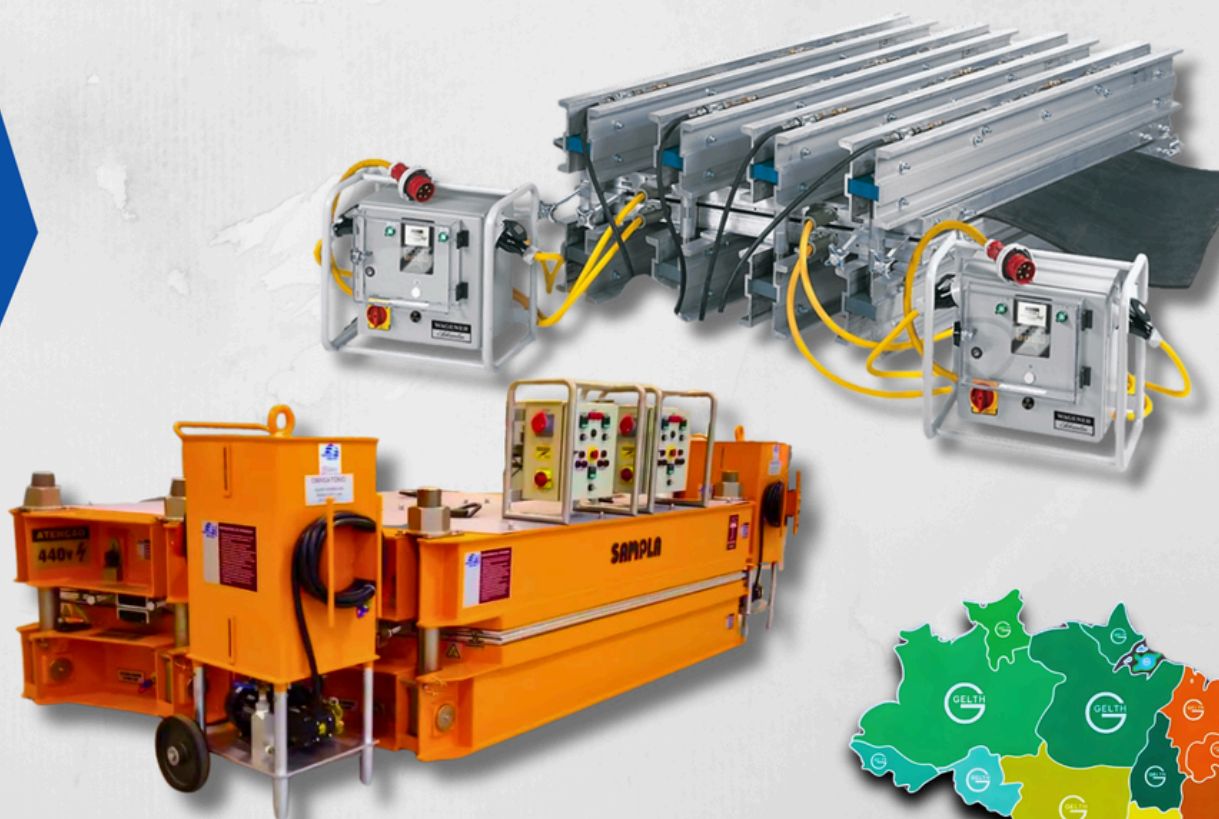
CORREIAS TRANSPORTADORAS



(31) 2519 - 1500



(31) 99907-3513



PRESENTE HÁ MAIS DE 30 ANOS EM  
TODO TERRITÓRIO NACIONAL



**MELHOR ;  
CUSTO + BENEFÍCIO  
É COM A GELTH !**



**GELTH**  
**VULCANIZAÇÃO**  
CORREIAS TRANSPORTADORAS

(31) 2519 - 1500 (31) 9.9907 - 3013

PRESENTE HÁ MAIS DE 30 ANOS EM  
TODO TERRITÓRIO NACIONAL

The advertisement features the GELTH logo at the top, flanked by two circular seals: 'ASSISTÊNCIA PÓS VENDA TÉCNICA' on the left and 'SOLUÇÃO GARANTIDA' on the right. Below the logo is the text 'VULCANIZAÇÃO' in large blue letters, followed by 'CORREIAS TRANSPORTADORAS' in a blue rounded rectangle. Two phone numbers are listed: '(31) 2519 - 1500' and '(31) 9.9907 - 3013', each with a corresponding icon (phone and WhatsApp). The central image shows industrial vulcanization equipment, including a large orange machine and several smaller units. A map of Brazil is shown in the bottom right corner, with colored dots indicating service locations. At the bottom, a blue box contains the text 'PRESENTE HÁ MAIS DE 30 ANOS EM TODO TERRITÓRIO NACIONAL'.

→ **ENGENHARIA**

→ **MANUTENÇÃO**

→ **SUPRIMENTOS**

**PEGA A VISÃO !**



# Clientes atendidos



**WAGENER**

**VULCANIZERS**



**VALE**



**CSN**



**Continental** 



**BENETECH**



# GELTH É HOMENAGEADA

## PRÊMIO TOP ENGENHARIAS MINAS GERAIS



A Associação de Engenheiros, Ex-alunos da Engenharia da Universidade Federal de Minas Gerais (AEAEEUFMG) homenageou a GELTH no 12º Prêmio Top Engenharias. O Prêmio Top Engenharias reconhece as indústrias e prestadoras de serviços que se destacaram ao fornecerem bens e serviços. A escolha é definida por engenheiros e especialistas de empresas dos setores de Mineração, Metalúrgico, Construção Civil, Energia, Alimentos, Agropecuário, Montadoras, entre outros.



**MANUTENÇÃO  
GERAL**

# PRENSA ALMEX COMPACTA



**ANTES**



**DADOS:**

**COMP. 4220 mm**

**LARG. 2450 mm**

**ALT. 1200 mm**

**PESO. 10 ton**



**DEPOIS**



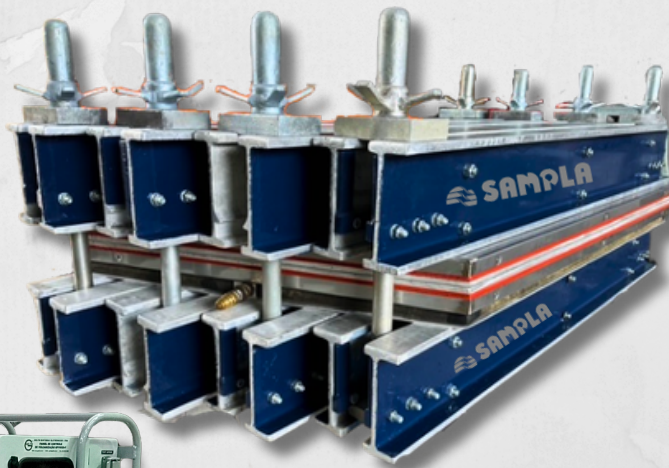


**MANUTENÇÃO  
GERAL**

# PRENSA MODULAR



**ANTES**



**DEPOIS**





**MANUTENÇÃO  
GERAL**

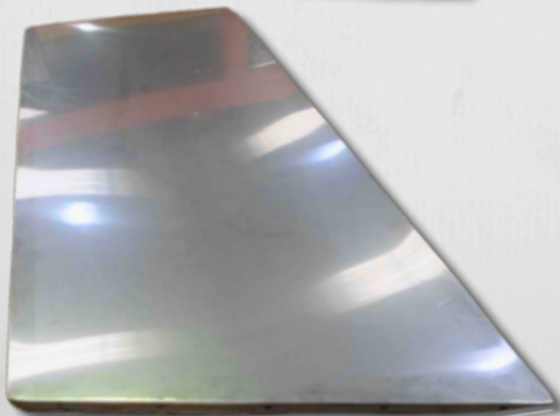
## **PLATÔRES DE VULCANIZAÇÃO SAMPLA - ALMEX - WAGENER**



**ANTES**



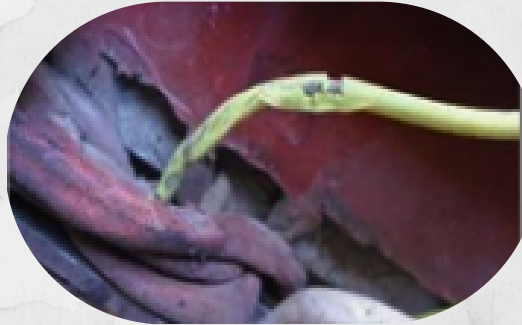
**DEPOIS**



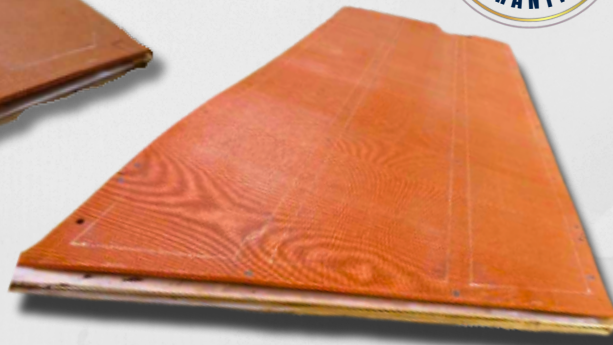


**MANUTENÇÃO  
GERAL**

## MANTAS RESISTIVAS



**ANTES**



**DEPOIS**

**A GELTH DESENVOLVEU FORNECEDOR PRÓPRIO DE MANTAS RESISTIVAS, QUE MANTÉM AS MESMAS CARACTERÍSTICAS FÍSICAS, TÉRMICAS E ELÉTRICAS DA ORIGINAL.**



**MANUTENÇÃO  
GERAL**

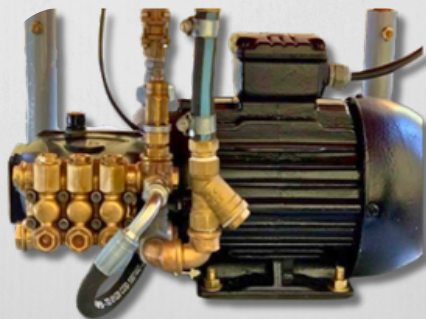
## **BOMBAS DE PRESSURIZAÇÃO DA PRENSA**



**ANTES**



**DEPOIS**

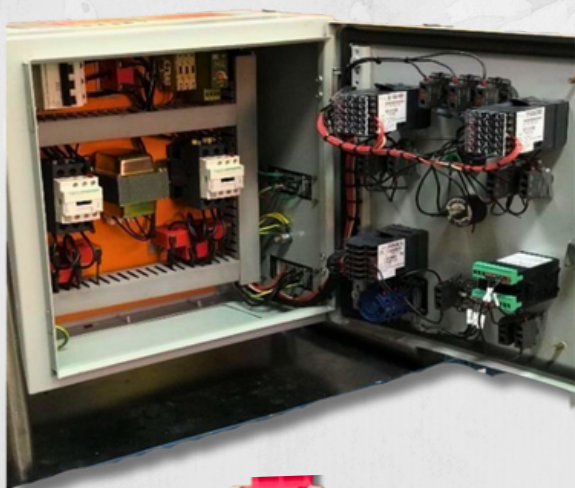




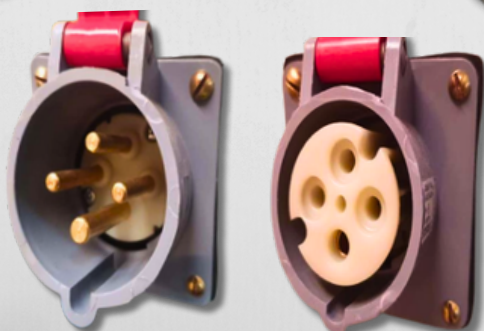
## PAINEL DE CONTROLE DE TEMPERATURA SAMPLA - ALMEX - WAGENER



**ANTES**



**DEPOIS**





**PRODUTOS  
ORIGINAIS FABRICADOS**



## **PAINEL GELTH DE CONTROLE DE TEMPERATURA**

*Desenvolvido, fabricado, e patenteado pela Engenharia da GELTH, sustentado em Custo Benefício e com muitas melhorias técnicas, de segurança e ergonomia, em relação aos concorrentes.*

**É importante ressaltar que muitas destas melhorias são oriundas de sugestões dos Clientes da GELTH que possuem muito conhecimento técnico e larga experiência pratica na área de vulcanização.**





# MONITOR DE CONTROLE DE TEMPERATURA

**O CONTROLE TOTAL COM REGISTRO DA TEMPERATURA DURANTE A VULCANIZAÇÃO DA CORREIA, É A GARANTIA DA QUALIDADE DO RESULTADO FINAL DO SEU TRABALHO.**

*Desenvolvido, fabricado, e patenteado com alta tecnologia pela Engenharia da GELTH. É uma solução que atua diretamente no processo de vulcanização, **mostrando se a temperatura está equalizada em toda área a ser vulcanizada.***

*Essa estabilidade térmica é fundamental para **garantir a uniformidade da vulcanização** e evitar falhas no final do processo, que causam grandes perdas materiais, de produção e financeiras para a empresa.*



**FALHAS**



**COMUNS QUE ACONTECEM APÓS A LIBERAÇÃO DA CORREIA PARA OPERAÇÃO**



**Áreas mal vulcanizadas. (Bolhas de ar)**



**Deformações no material.**



**Perda de resistência mecânica.**



**Retrabalho e descarte de peças.**



**36 cm**



**50 cm**



**16 cm**





★★★★★  
PRODUTOS  
ORIGINAIS FABRICADOS

100%  
PRODUTIVIDADE

# ROBÔ

100%  
SEGURANÇA

## DISTRIBUIDOR DE ENERGIA ELÉTRICA

O ROBÔ GELTH É um distribuidor de energia elétrica projetado para uso em campo, equipado com 3 saídas de 220 V e 2 saídas de 440 V, permitindo a **alimentação simultânea de equipamentos com diferentes níveis de tensão**. Proporciona maior praticidade, organização e eficiência operacional, reduzindo a necessidade de múltiplas fontes e adaptações elétricas no ambiente de trabalho.

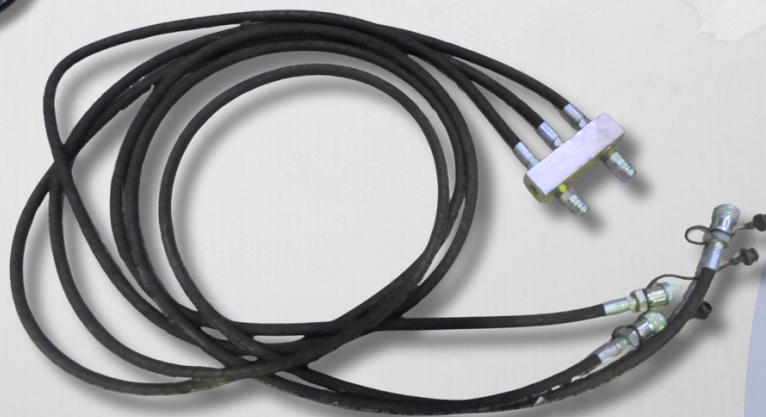




**PRODUTOS  
ORIGINAIS FABRICADOS**

## **FORNECIMENTO DE PEÇAS AVULSAS**

*A GELTH além de prestar os serviços de manutenção e venda de produtos. Também é fornecedora de peças de reposição **avulsas** como:*





**PRODUTOS  
ORIGINAIS FABRICADOS**



★ **CUSTOMIZAÇÕES ESPECIAIS** ★

**NA GELTH, A SATISFAÇÃO DO  
CLIENTE É PRIORIDADE TOTAL !**

**POR ISSO, TODOS OS PRODUTOS GELTH TÊM  
SUPORTE TÉCNICO DA SUA ENGENHARIA  
PARA ADAPTAÇÕES OPERACIONAIS  
EXCLUSIVAS E CUSTOMIZAÇÕES ESPECIAIS,  
CONFORME A NECESSIDADE DO CLIENTE.**

**JUNTOS E UNIDOS, SOMOS  
MUITO MAIS FORTES !**



**FALE COM A  
GELTH**



**(31) 2519 - 1500**



**(31) 9.9907 - 3013**



*obrigado*



**GELTH SISTEMAS ELETRÔNICOS LTDA**

**CNPJ : 02.357.885/0001-06**

**ENDEREÇO : AV.HERÁCLITO MOURÃO DE MIRANDA 2360 BELO HORIZONTE - MG BRASIL**

**CONTATO DE TELEFONE / WHATSAPP : (31) 2519 1500 - [WWW.GELTH.COM.BR](http://WWW.GELTH.COM.BR)**